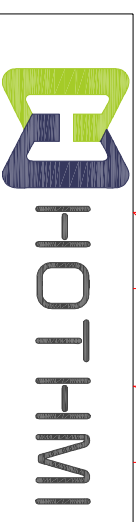
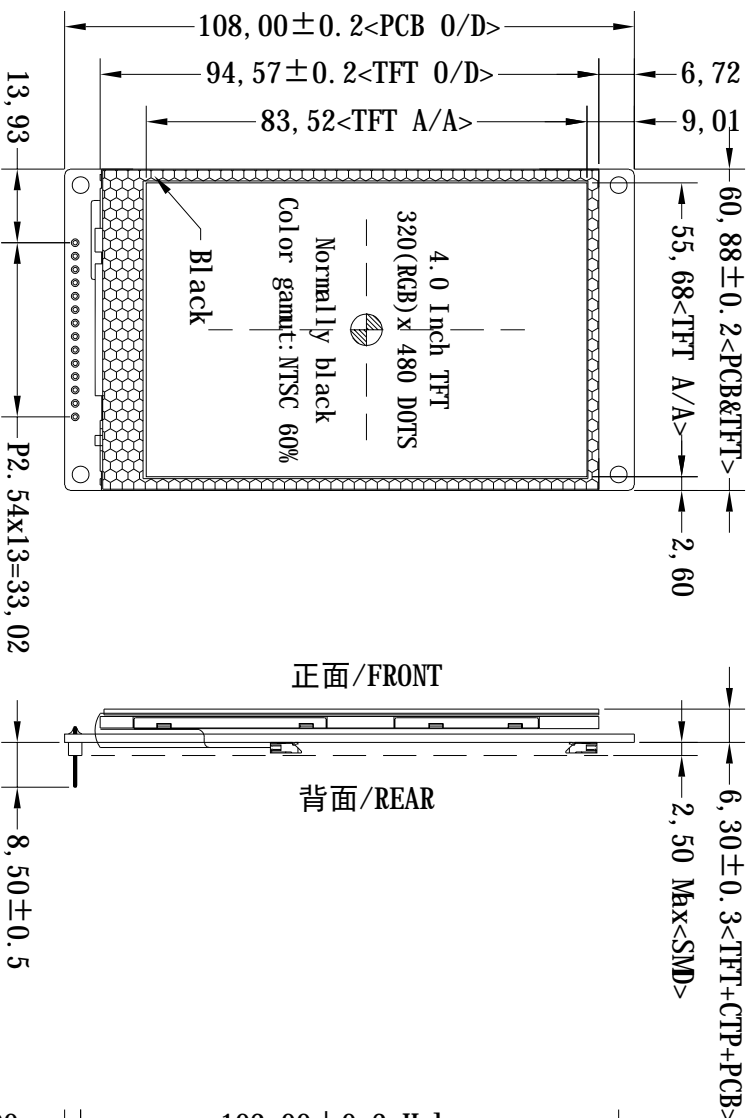
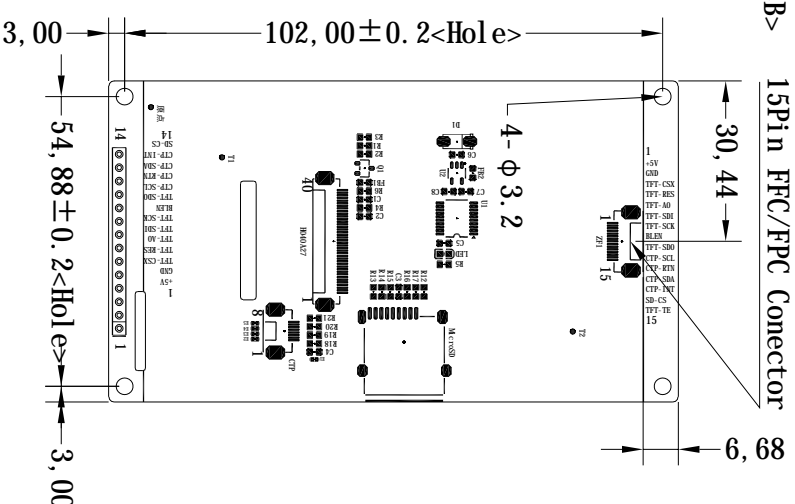


***为防止LCD产生图像残留，在使用常黑面板时不要长时间显示固定图案。如果LCD需要显示固定图案，建议时间少于2分钟或者更短的时间内刷新显示内容一次或多次。
 ***In order to prevent the LCD from producing image retention, do not display a fixed pattern for a long time when using a normally black panel. If the LCD needs to display a fixed pattern, it is recommended to refresh the display one or more times in less than 2 minutes or less.
 强烈建议使用黑色图像或移动图像作为屏幕保护程序。It is strongly recommended to use a black image or moving image as a screen saver.

字体：黑体
 bold (typeface)

ZF Pin_SIGNAL HDR Pin_SIGNAL

1	+5V	1	+5V
2	GND	2	GND
3	TFT-CSX	3	TFT-CSX
4	TFT-RES	4	TFT-RES
5	TFT-A0	5	TFT-A0
6	TFT-SDI	6	TFT-SDI
7	TFT-SCK	7	TFT-SCK
8	BLEN	8	BLEN
9	TFT-SD0	9	TFT-SD0
10	CTP-SCL	10	CTP-SCL
11	CTP-RTN	11	CTP-RTN
12	CTP-SDA	12	CTP-SDA
13	CTP-INT	13	CTP-INT
14	SD-CS	14	SD-CS
15	TFT-TE		



产品型号
HTM-H040A27-SPI-A01C

比例 Scale	1:1	设计制图 Design	日期 Date	2024-06-03
版本 Ver	V0-0	单位 Unit	公差 Tol.	±0.3

观看方向/角度 Viewing Direction	U80/D80/L80/R80	TFT 储存温度 TFT Storage Temp	-30 °C ~ 80 °C
接口 Interface	SPI-4L	驱动芯片 Driver IC	ST7365<TFT>
工作电压 Operating Voltage	+5V/+3.3V	背光驱动条件 Backlight conditions	T.B.D
TFT 工作温度 TFT Operating Temp	-30 °C ~ 80 °C	液晶模组亮度 LCM Brightness	450 cd/m ² (Typ)/固定电流测试