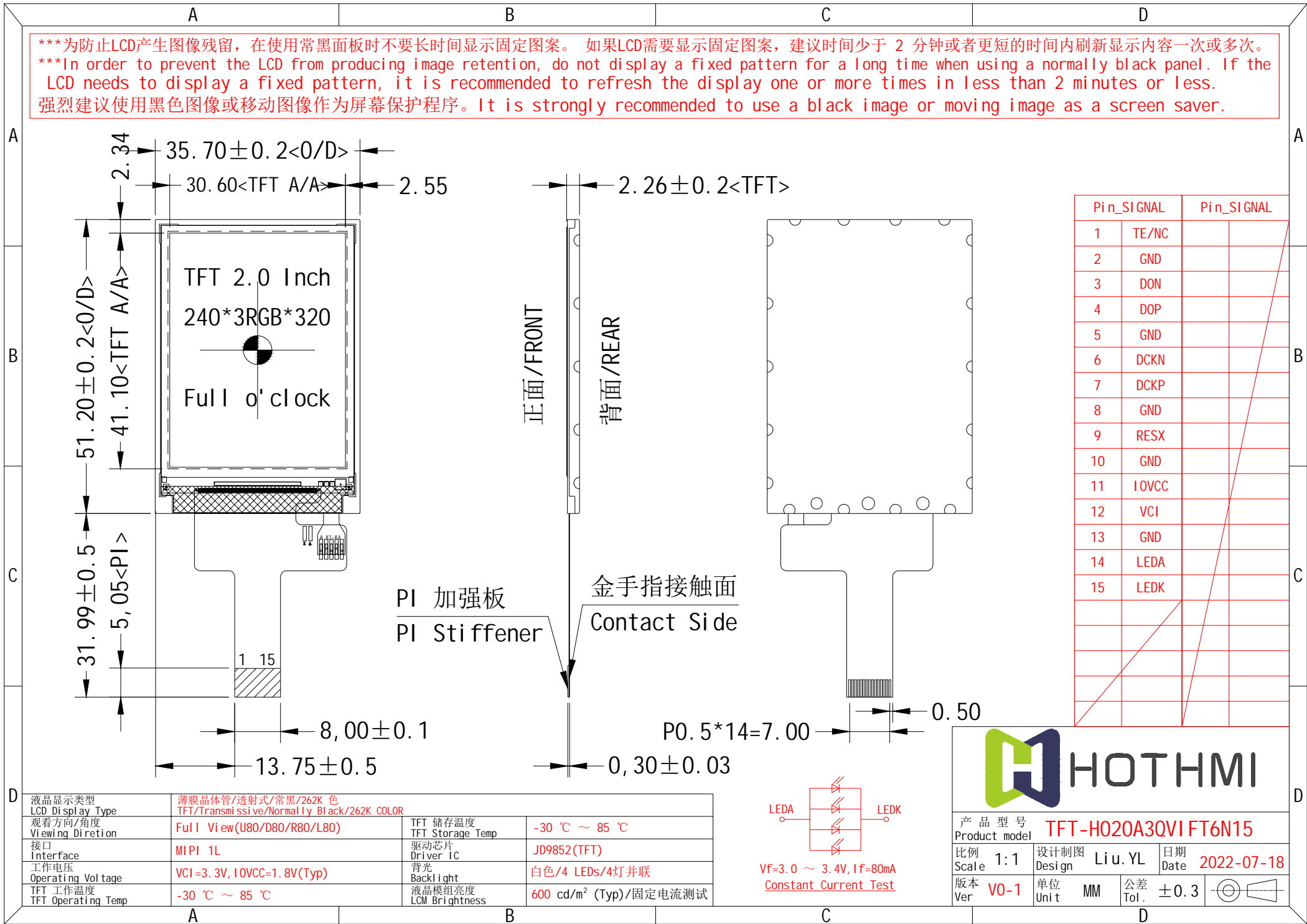
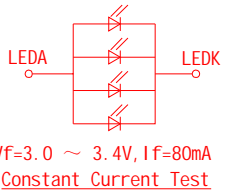


***为防止LCD产生图像残留，在使用常黑面板时不要长时间显示固定图案。如果LCD需要显示固定图案，建议时间少于 2 分钟或者更短的时间内刷新显示内容一次或多次。
 ***In order to prevent the LCD from producing image retention, do not display a fixed pattern for a long time when using a normally black panel. If the LCD needs to display a fixed pattern, it is recommended to refresh the display one or more times in less than 2 minutes or less.
 强烈建议使用黑色图像或移动图像作为屏幕保护程序。It is strongly recommended to use a black image or moving image as a screen saver.



Pin_SIGNAL	Pin_SIGNAL	Pin_SIGNAL	Pin_SIGNAL
1	TE/NC		
2	GND		
3	DON		
4	DOP		
5	GND		
6	DCKN		
7	DCKP		
8	GND		
9	RESX		
10	GND		
11	IOVCC		
12	VCI		
13	GND		
14	LEDA		
15	LEDK		

液晶显示类型 LCD Display Type	薄膜晶体管/透射式/常黑/262K 色 TFT/Transmissive/Normally Black/262K COLOR	TFT 储存温度 TFT Storage Temp	-30 °C ~ 85 °C
观看方向/角度 Viewing Direction	Full View(U80/D80/R80/L80)	驱动芯片 Driver IC	JD9852(TFT)
接口 Interface	MIPI 1L	背光 Backlight	白色/4 LEDs/4灯并联
工作电压 Operating Voltage	VCI=3.3V, IOVCC=1.8V(Typ)	液晶模组亮度 LCM Brightness	600 cd/m ² (Typ)/固定电流测试
TFT 工作温度 TFT Operating Temp	-30 °C ~ 85 °C		



HOTHMI

产品型号
Product model **TFT-H020A3QVIFT6N15**

比例 1:1 | 设计制图 Liu.YL | 日期 2022-07-18
Scale | Design | Date

版本 V0-1 | 单位 MM | 公差 ±0.3
Ver | Unit | Tol.